

ILT forløb og tiltag

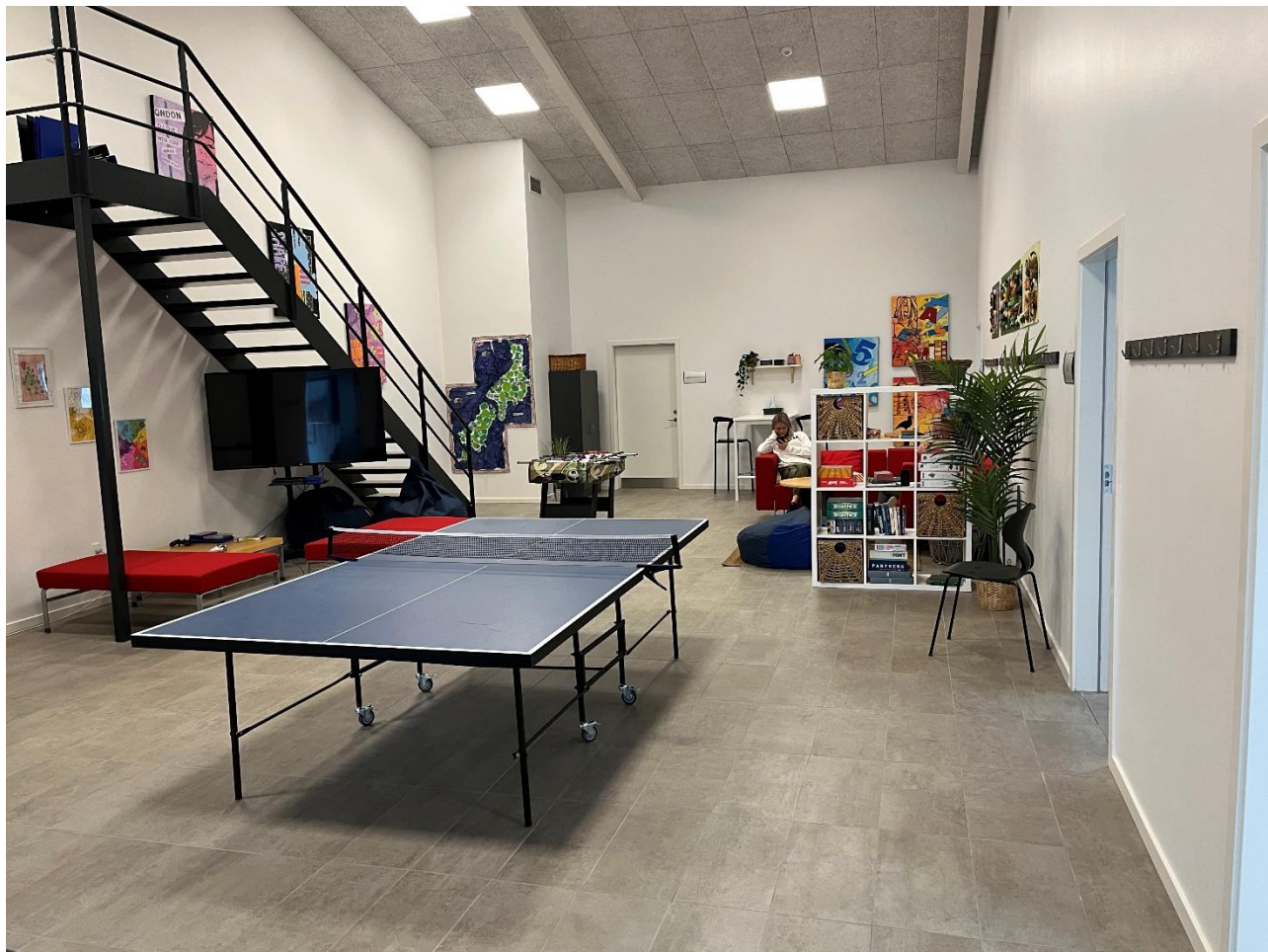
Ansvarlig for forløb	FGU-H /Aars
Overordnet tema/emne	Fællesskab / socialt tilhørsforhold
Hvilken form for trivsel er der fokus på? (marker med fed)	Trivsel i læring Trivsel i skolefællesskaber Trivsel i mental sundhed Trivsel i sociale relationer Trivsel i fysisk sundhed Trivsel i familierelationer Implementering
Hvilket konkret problem/udfordring ønskes løst?	Vi ved at elevernes tilhørsforhold/fællesskab og sociale relationer har afgørende betydning for deres generelle trivsel, indlæring og fremmøde. Derfor har vi på baggrund af nedenstående ønsket at lave tiltag.
Hvorfor er dette emne valgt?	Eleverne har gennem elevtrivselsundersøgelsen og undervisningsmiljøundersøgelsen i december 2022 givet bekymrende score til: Der er et godt fællesskab mellem eleverne på FGUskolen. Jeg mangler nogen at være sammen med i min fritid Hvordan har du det, når du er alene?
Hvordan skal der/blev der arbejdet med emnet? Hvad er der konkret gjort?	Vi laver to tiltag, et på skolen, og et – hvor alle elever deltager – udenfor skolen, for at understøtte fællesskabet på FGUskolen og lave nogle eksemplariske tiltag udenfor skolen, så eleverne kan opleve, hvordan man kan lave noget i fritiden, som kan hindre følelsen af at være alene. Konkret: 1: Vi indretter vores atrium så flere fællesaktiviteter er mulige. Det gør AGU-lærerne i samarbejde med elever fra samtlige værksteder. Atriummet er indrettet med forskellige aktiviteter, kunst, inspiration, nye møbler m.v. Atriummet tages i brug i undervisningen, i pauser og til aktiviteter udenfor normal skoletid. 2: Personalet har planlagt og gennemført to fælles aktiviteter for hele skolen. De er afviklet i foråret 2023, to dage efter frokost: en biograftur smat aktiviteter på en lokal boldbane. Efterfølgende er eleverne inddraget i planlægning af aktiviteter hen over foråret til efteråret. Der er planlagt to aktiviteter i august, en i september og en i oktober. Herudover deltager alle elever fremadrettet ugentligt i motion på tværs af holdene.

Udarbejdet af:
Marie Louise Dalgaard
mld@fguvendsyssel.dk
2540 1591

ILT forløb og tiltag

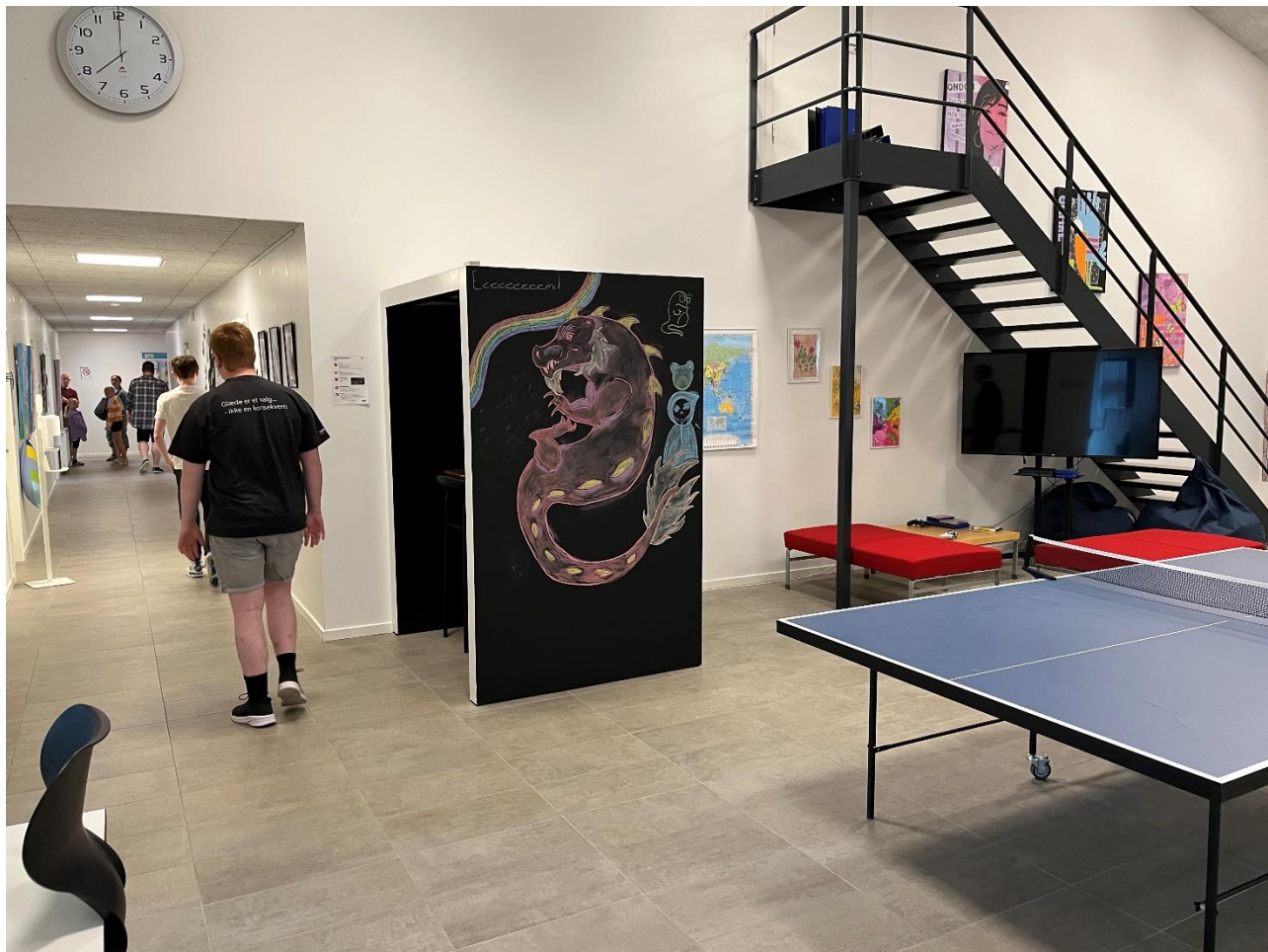
Hvad virkede godt? Hvordan kan indsatsen evalueres?	1: Atrium-rummet bruges flittigt. Atriummet bruges både i undervisningen, pauser og mindre aktiviteter udenfor skoletid. 2: Eleverne deltager i aktiviteterne Indsatsen kan forhåbentlig aflæses i den ETU (elevtrivselsundersøgelse) som gennemføres ult. 2023.
Hvilke udfordringer var der?	Ingen
Hvad siger eleverne?	De tog godt imod initiativet og har deltaget i såvel gennemførelse som planlægning af kommende aktiviteter, hvilket er meget positivt.
Antal elever, der deltog i aktiviteten	65
Konklusion	Udsagnene fra eleverne har kaldt på, at vi lavede nogle fælles og fokuserede indsatser. Så der har været et konkret behov, som kunne opfyldes sammen med eleverne – det har været en god proces.

ILT forløb og tiltag



Udarbejdet af:
Marie Louise Dalgaard
mld@fguvendsyssel.dk
2540 1591

ILT forløb og tiltag



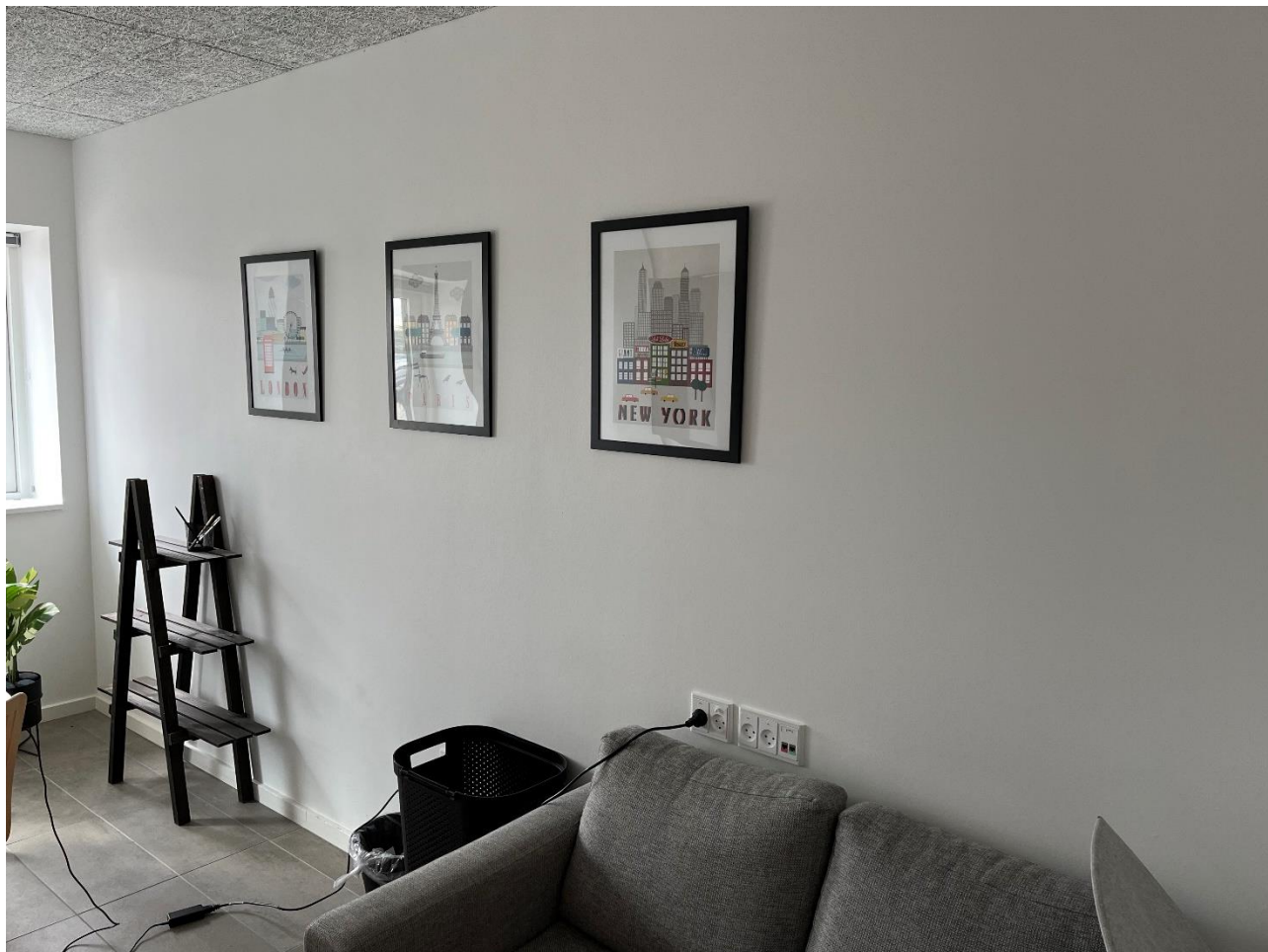
Udarbejdet af:
Marie Louise Dalgaard
mld@fguvendssysel.dk
2540 1591

ILT forløb og tiltag



Udarbejdet af:
Marie Louise Dalgaard
mld@fguvendsyssel.dk
2540 1591

ILT forløb og tiltag



Udarbejdet af:
Marie Louise Dalgaard
mld@fguvendsyssel.dk
2540 1591