

# ILT set med en forskners briller

V. Iben Nørup

Lektor i Socialt Arbejde

Institut for Sociologi & Socialt Arbejde

AAU



# Dagsorden

---

Baggrund

---

ILT som aktionsforskning

---

ILT principperne

---

Unge trivsel og mistrivsel i dag

---

Hvad gør vi nu som lærere og uddannelser?

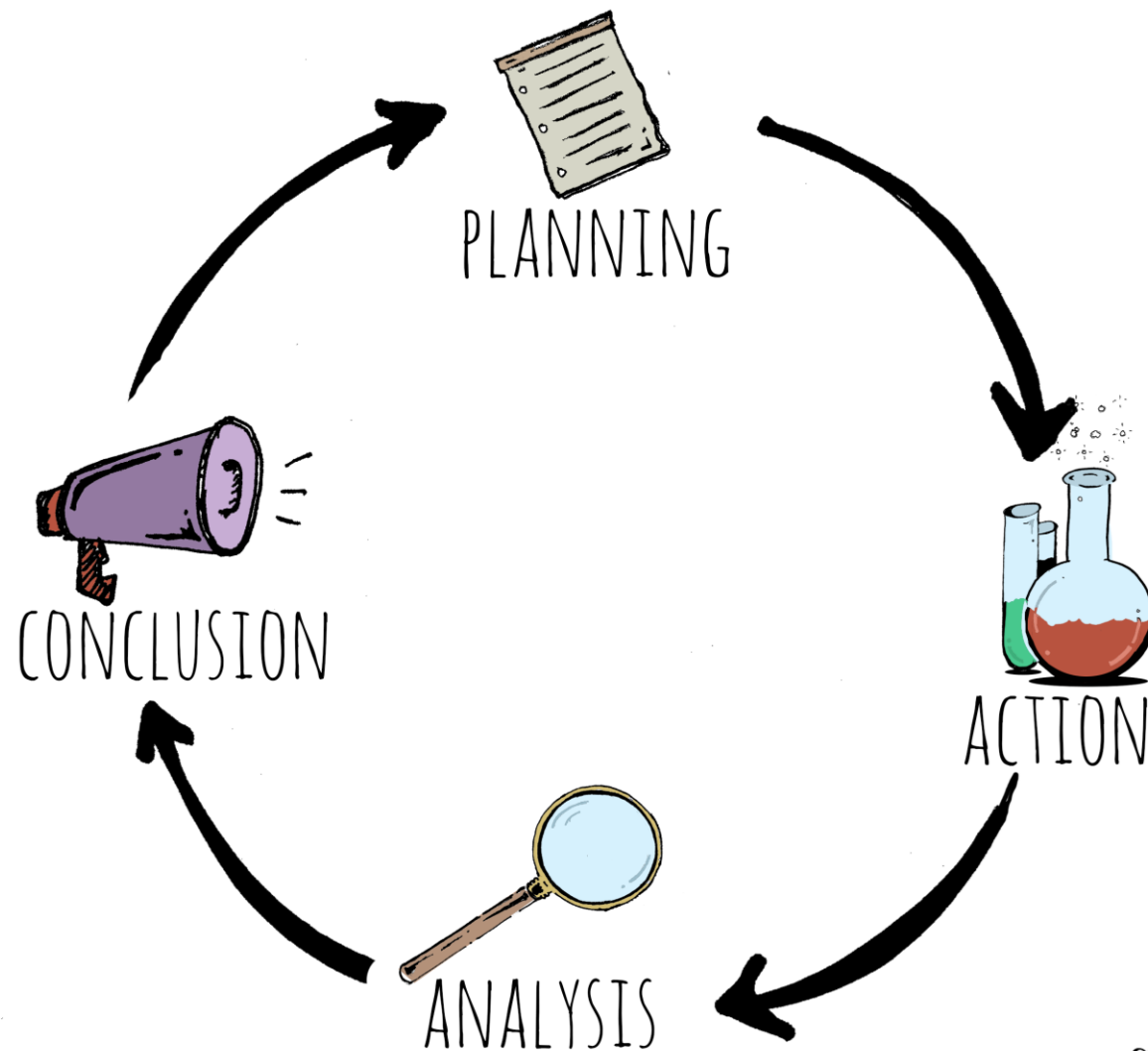
# ACTION RESEARCH CYCLE

VISUAL BY JOHN SPENCER

## Baggrund

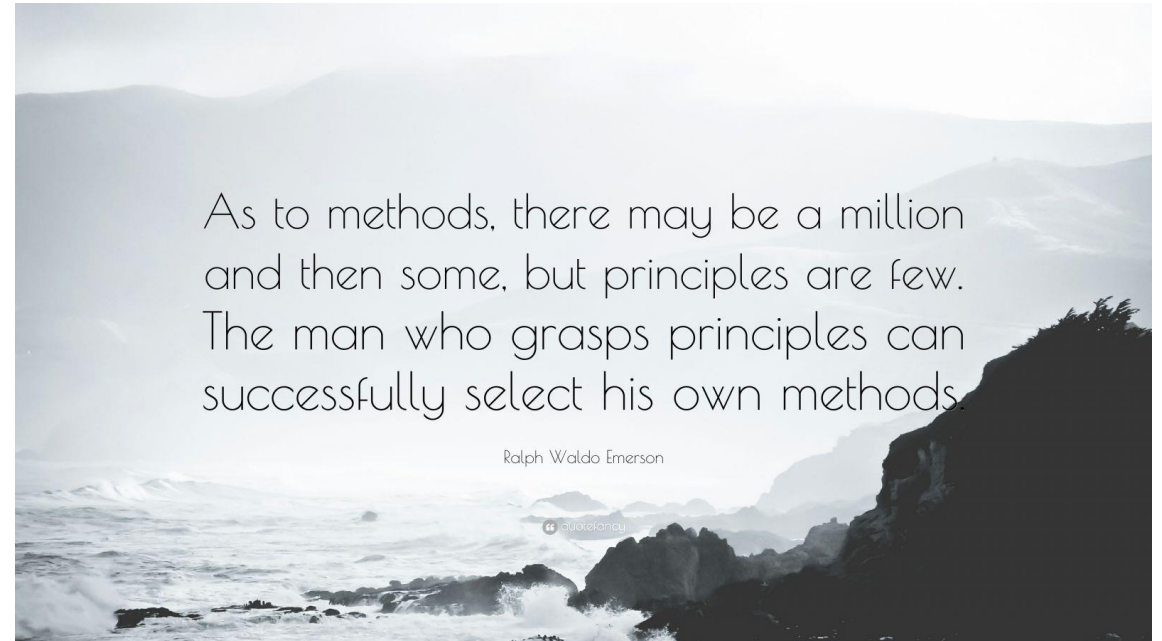
---

- Primo 2021: Opstarten af ILT
- Min rolle fra oplægsholder til medudvikler
- Evalueringen står i selv for



## En videns- og forskningsbaseret tilgang til arbejdet med trivsel og inddragelse

- En faglig tilgang baseret på grundlæggende principper og forståelse
- Ikke en detaljeret brugermanual eller en værktøjskasse
- Kernen er fælles forståelser, begreber, principper og sprog







OMDREJNINGSPUNKTET ER OMSÆTNINGEN I PRAKSIS



*«Learning is more effective when it is an **active** rather than a passive process.»*

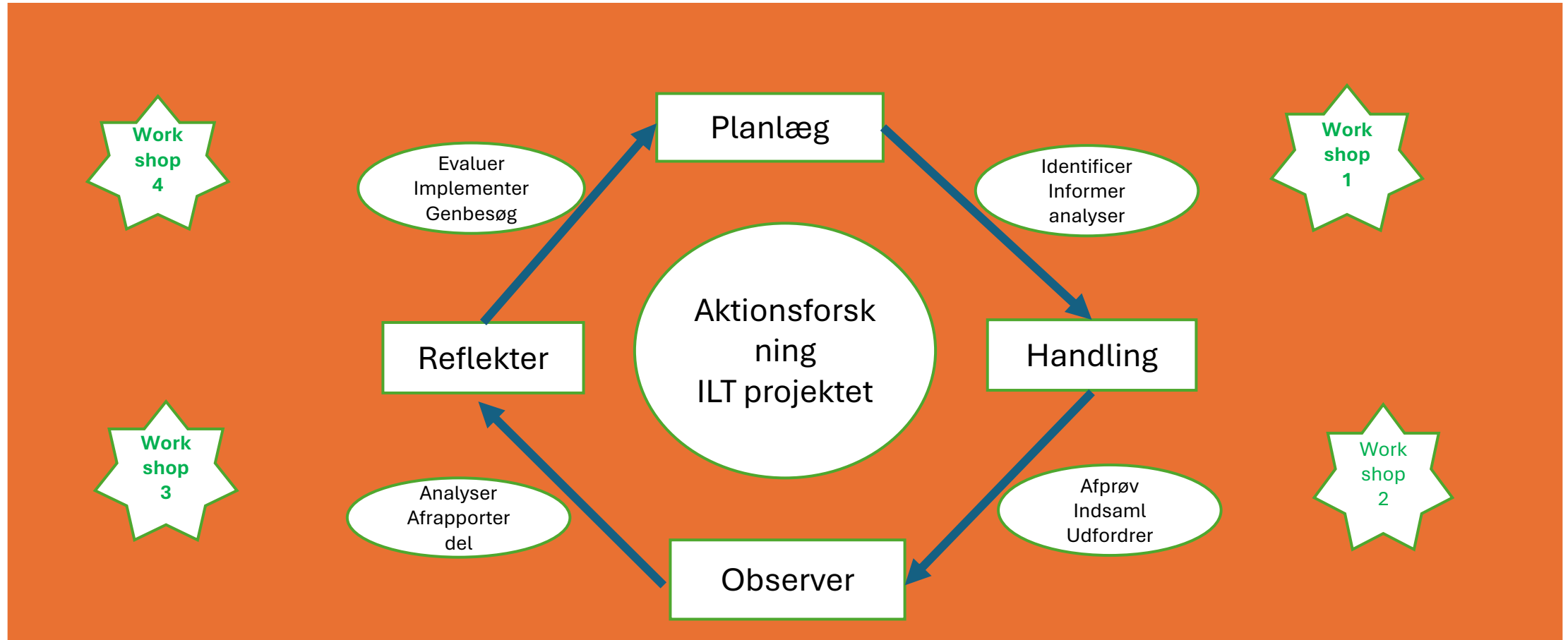
Kurt Lewin



# Aktionsforskning og aktionslæring

- Aktionsforskning handler om at forske gennem handlinger
  - Handlinger på det sted, man undersøger
  - Sammen med dem man undersøger
- 'Forskeren' kan være både forsker og praktiker
  - Problem og løsning defineres i et samspil mellem forskning og praksis
  - Målet er at udvikle handlinger, der kan afprøves, vurderes og videreudvikles

# ILT som aktionsforskning



# ILT metodens faser

## Udvikling (Planlægning)

- Hvilket trivselsproblem skal løses? (Fx fravær, brug af mobiltelefoner, mobning)
- Hvordan forstår vi trivsel (hvad er trivsel, hvad taler vi om)
- Hvordan kan vi løse problemet. Hvilken type indsats vil virke?

## Iværksæt indsats (Handling)

- Hvordan kan vi udvikle et trivselstiltag?
- Hvem, hvad, hvor og hvornår skal handle(s)

## Afprøvning (Observer)

- Hvad sker der i praksis?
- Hvad virker, hvad virker ikke? Hvorfor?

## Evaluerer og implementer (Reflekter)

- Hvad gik godt, hvad har vi lært?
- Hvad skal bringes videre hos eller andre? Hvorfor, hvordan?

## Tilbage til start (Juster)

- Hvad skal tilpasses, hvilke udfordringer skal løses?
- Hvad skaber det af nye behov og spørgsmål?



# Udvikling: problemforståelse

- Forskellige forståelser af trivsel fokuserer på forskellige årsager til mistrivsel
- Forskellige årsager til mistrivsel kræver forskellige løsninger
- Problem og løsning skal passe sammen



# Hvilket problem gemmer sig i løsningen?

- Ofte starter vi ikke med problemet men med løsningen
- Vi skal spørge os selv:
  1. Hvilket problem adresserer vores løsning?
  2. Hvilke antagelser om problemets årsag er gemt i løsningen?
  3. Hvor stammer denne problemforståelse fra?
  4. Hvorfor tror vi løsningen virker?
  5. Hvad overser vi?
  6. Hvilke konsekvenser har dette fokus?

## Handling: at komme fra den gode ide til praksis

- Vi fokuserer (oftest) rigtig meget på *hvad* vi gerne vil gøre...
- ... men glemmer (lige så ofte) spørgsmålet om *hvordan* vi kan og vil gøre det
- Hvordan en ide udfoldes og udføres i praksis kræver lige så meget – hvis ikke endnu mere – som at udvikle indholdet
- Udførelsen kan justere, forme og endda helt ændret indholdet af ideen!

# At udvikle løsninger: Forandringsteori

- Vores antagelser om, hvorfor det vi gør forandrer eller virker
- Herunder også antagelser om mekanismer
  - Hvad sker der, når vi sætter vores aktivitet i gang?
  - Hvorfor sker det?
- Vores viden (og antagelser) om den kontekst vores aktivitet indgår i
  - Hvad sker der rundt om vores aktivitet?
  - Er der forhold som gør at vores aktivitet virker bedre – eller som gør, at aktiviteten ikke virker?





# Præciser

1. Hvad skal iværksættes?
  - Hvad går aktiviteten ud på?
  - Hvad er mål og formål
  - Hvad er i fokus (og hvad er ikke i fokus)?
2. Hvad er de centrale begreber og aktiviteter
  - Hvilke faglige begreber er centralt for tiltaget?
  - Hvordan skal de forstås? (trivsel er ikke bare trivsel)
  - Hvilke aktiviteter er særligt vigtige og hvad indeholder de?
3. Hvad skal man vide for at kunne gennemføre tiltaget?
  - Hvilke faglige, teoretiske eller metodiske forståelser?
  - Om målgruppen (fx eleverne / gruppen af elever)?
  - Om organiseringen?





---

## Konkretiser

1. Hvad består tiltaget helt konkret af
  - Hvad er de forskellige delelementer og hvordan ser de ud i praksis?
  - Hvad gør vi helt konkret, når vi arbejder med tiltaget?
2. Hvad betyder de centrale begreber og forståelser for, hvad man konkret gør?
  - Hvad betyder forståelsen af fx trivsel i tiltaget, når man står med en gruppe elever?
  - Hvad betyder det for hvad man fokuserer på og hvad man ikke fokuserer på?
3. Hvad gør vi i praksis?
  - Hvad gør vi helt konkret før, under og efter vi har brugt tiltaget?
  - Hvornår gør vi det og i hvilken rækkefølge?



# Afprøv: Involver centrale aktører

---

1. Hvem er vigtige for at tiltaget kan blive til virkelighed?
  - Kolleger? Hvilke?
  - Ledelse? Hvem?
  - Eleverne?
2. Hvordan sikrer vi, at de får den nødvendige viden?
  - Hvordan får vi effektivt og præcist delt viden om tiltaget?
  - Hvordan får vi dem med i processen om tilpasning af tiltaget?
3. Hvem gør hvad?
  - Skal 'udføre' tiltaget?
  - Hvad skal de gøre nyt og anderledes?
  - Hvilken rolle spiller ledelsen?
4. Informer, involver, aktiver!

# Afprøv: Planlæg, planlæg, planlæg

---

- Tidsplan
  - Hvornår og hvor ofte?
  - Deadlines: Hvilke og hvornår?
- Hvad skal gøres
  - Af hvem
  - Hvordan
  - Hvornår
- Hvordan følger vi op?
  - Vær konkret!
- Hvem har ansvaret for hvad
  - Alles ansvar = ingens ansvar

“  
By failing to  
prepare you  
are preparing  
to fail

Benjamin Franklin

”

# Evaluer



Vurder løbende hvordan det går

Hvordan går det med selve tiltaget? Virker det som forventet?

Hvordan går processen?



Er der noget der ikke fungerer?

Hvad?



Er de rigtige mennesker involverede?

Er de tilstrækkeligt involverede?

# Juster, tilpas og videreudvikl



Hvad skal der til, for at tiltaget kan bruges i andre fag, klasser, situationer?

- Hvad kan tages med videre til andre områder?
- Hvad skal tilpasses?

Hvad kan vi justere på og tilpasse?

- Hvilke dele af aktiviteten kan vi godt justere eller ændre på uden at det ændrer fundamentalt ved tiltagets fokus, mål og måde at arbejde på?

Hvad kan vi ikke ændre på uden at ændre tiltaget?

- Hvad er kernen i tiltaget – det vi ikke kan lave om uden at tiltaget bliver noget helt andet?
- Hvor kan tiltaget ikke bruges?

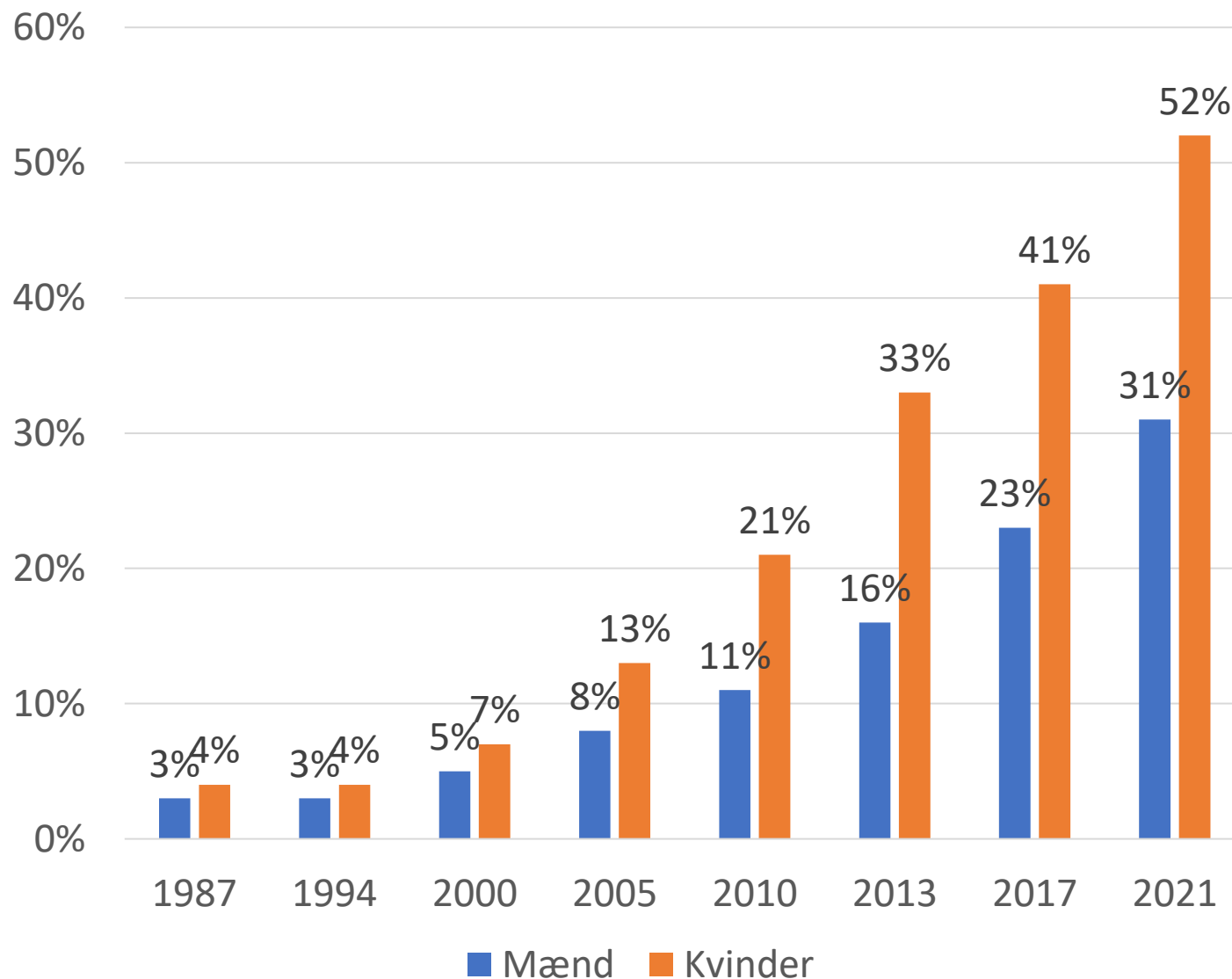


# Børn og unges trivsel idag



Unge mentale sundhed: Andelen af 16-24 årige, der ofte føler sig stressede

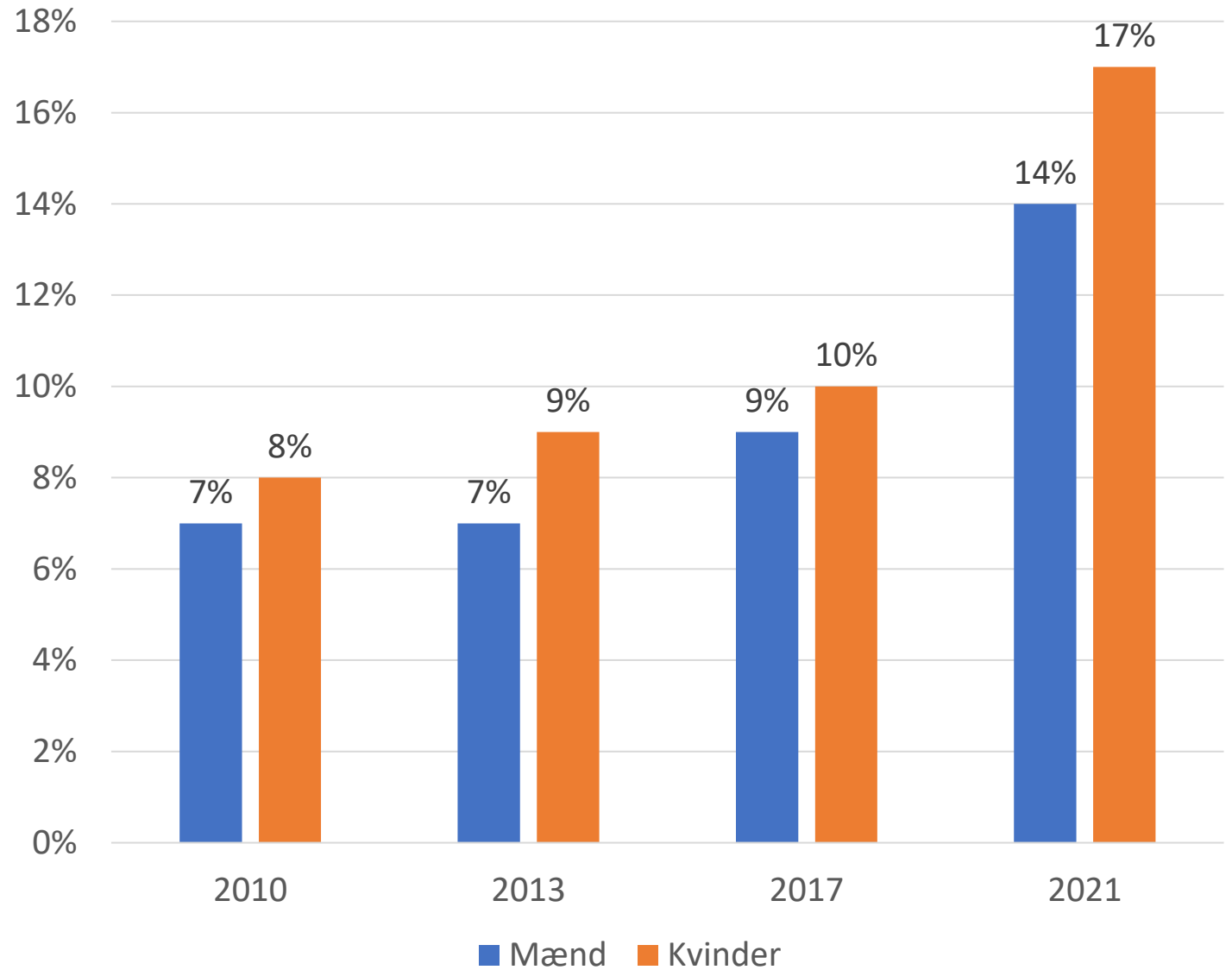
(Kilder: Sundhed og sygelighed 2005-2010 samt De Nationale Sundhedsprofiler 2010-2022)



# Unge mellem 16 og 24 år der ofte er uønsket alene

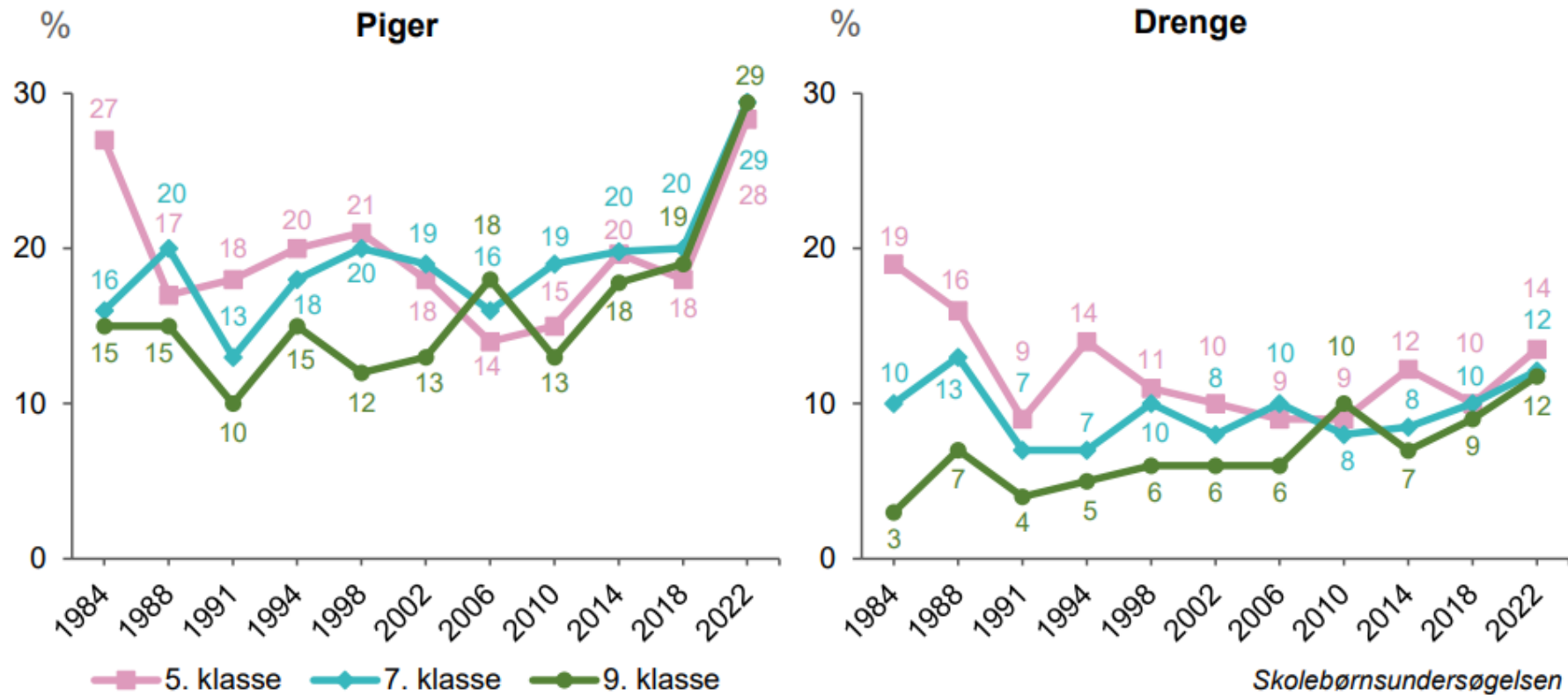
---

(De Nationale Sundhedsprofiler 2010-2022)



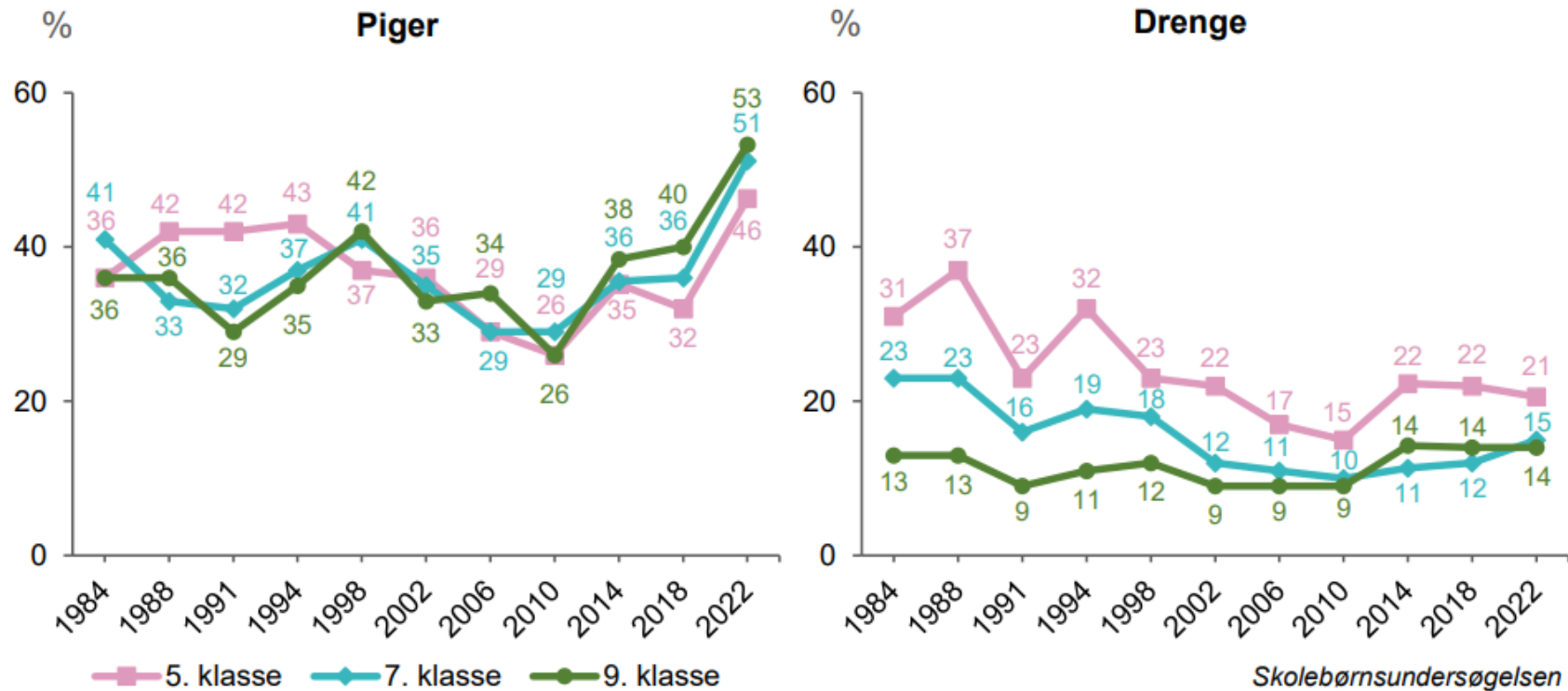
# Hvad ved vi om børn og unges mentale sundhed? – Skolebørnsundersøgelserne

Figur 4.2.6. Andel med mavepine næsten hver uge eller hyppigere 1984-2022 (%)



# Hvad ved vi om børn og unges mentale sundhed? – Skolebørnsundersøgelserne

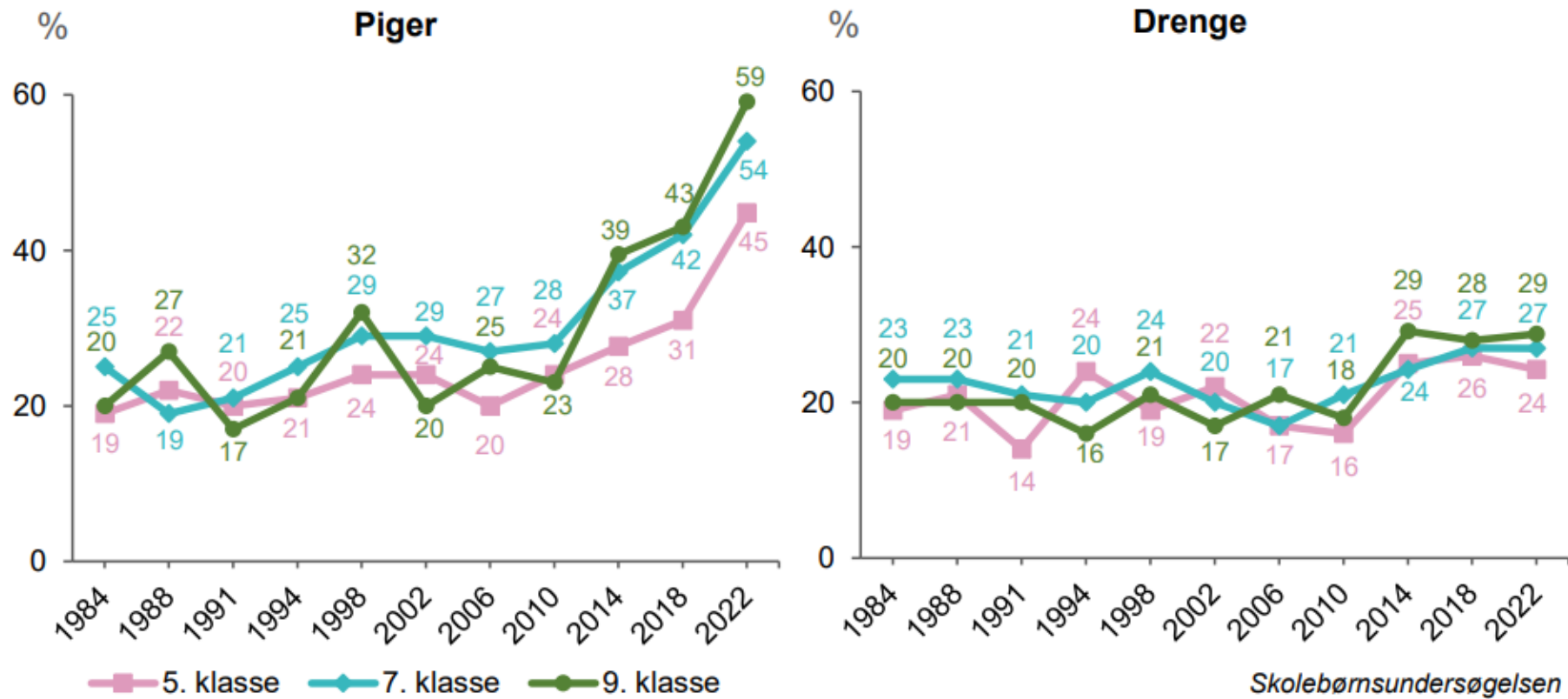
Figur 4.2.12 Andel, som er ked af det næsten hver uge eller hyppigere, 1984-2022 (%)





# Hvad ved vi om børn og unges mentale sundhed? – Skolebørnsundersøgelserne

**Figur 4.2.18** Andel, som er nervøs næsten hver uge eller hyppigere, 1984-2022 (%)



Skolebørnsundersøgelsen



# Hvad er nyt?

- Skolepræstationer fylder... meget mere end tidligere
- Kravet om præstationer er indlejret i børn og unges dagligdag.
  - Krav om flotte præstationer i både skolen og fritidslivet
  - Formelt pres
- Normerne omkring det sociale fællesskab er blevet endnu snævrere
  - Frygten for at træde forkert og ikke passe ind
  - Uformelt pres
- Tiltagende snævre kønsnormer
  - Bestemte måder piger og drenge skal være og se ud på
  - Forskellige forventninger ift. præstationer og interesser
  - 'De oversete børn' der ikke passer ind

# Hvad så nu?

---

- Hvilke (nye?) krav stiller det til lærerens rolle og opgave?
  - Pædagogik og de sociale aspekter i skolen er blevet for nedtonede?
  - Blikket skal – måske? - flyttes mere væk fra individuelle præstationer og mål og mere mod gruppepræstationer, fællesskab og samarbejde
  - At være klædt på til at håndtere de børn og unge, som har brug for specialiseret hjælp
- Hvad med undervisningen og skolen?
  - Fokus på skolens funktion som en social arena for børn
  - Vigtigheden i at lære at indgå i sociale fællesskaber, samarbejde og forståelse
  - Relancering af almen dannelse 2.0
  - Undervisnings faciliteter (rum, tid, ressourcer og kompetencer) til undervisning med afsæt i fællesskab / gruppen af børn







*That's all Folks!*

Tak for i dag

Spørsmål & kommentarer?