



ILT -Indsats, læring og trivsel

Projektperiode: 2020-2024



Mille Therese Søndergaard

FGU Vendsyssel, Frederikshavn



Forberedende grunduddannelse
Læsø | Hjørring | Brønderslev | Frederikshavn

Dagens program

- ILT- Indsats, læring og trivsel
- Dagens program:
- Kl.9.30-10.00: Morgenmad
- Kl.10.00-10.10: Velkomst og præsentation af selve projektet samt deltagelse v. Karen
- Kl.10.10-10.20: Præsentation af ILT og metode– (tiltag/afprøvning, implementering, evaluering). Fælles sprog og forståelse "At have ilt under huden" v. Mille
- Kl. 10.20- 10.45: Oplæg v. FGU Vendsyssel (Frederikshavn og Hjørring)
- Kl. 10.45-11.10:Oplæg v. FGU Aalborg
- Kl. 11.10-11.35: Oplæg v. FGU Himmerland
- Kl.11.35-12.00: Oplæg v. FGU Nord Vest
- Kl. 12.00: FROKOST
- Kl. 12.40: Oplæg/opsamling Iben Nørup
- Kl. 13.45: Tak for i dag v. Karen

Ilt- og hvad er så det? (Indsats, læring, trivsel)

- -Ilt- som pædagogisk redskab
- - ”Budbringertjansen” - Fra Professor til personalegruppen, - *at være koordinator...*

Trivsel/mistrivsel -fælles forståelse

Trivselsbegreb	Forståelse	Udtryk	Opsporing af	Fokus og niveau	Løsning
Læring	Læring, skoleresultater, performance	Dårlige resultater, fravær, indlæringsproblemer	Elever med dårlige skoleresultater	Den enkelte elevs performance	Tiltag for at styrke den enkelte elev fagligt
Skolefællesskab	Trivsel skabes i skolefællesskabet	Mobning, udelukkelse, dårlige dynamikker, negativt læringsmiljø	Elever udenfor fællesskabet, negative dynamikker i fællesskabet	Læringsmiljøet, klassefællesskab	Tiltag der adresserer hvordan det fælles lærings- og sociale rum i klassen fungerer
Mental sundhed	Psykisk tilstand	Psykiske symptomer, psykiske sygdomme, misbrug	Elever med dårlig mental sundhed	Den enkelte elevs mentale sundhed	Behandling og forebyggelse af mentale problemer
Sociale relationer	Sociale relationer og fællesskaber	Ensomhed, isolation, manglende deltagelse socialt, få eller ingen stærke relationer	Elever uden netværk, elever der ikke deltager i sociale aktiviteter	Relationen mellem den enkelte elev og fællesskabet	Skabelse af sociale relationer, øget deltagelse socialt og i fritidsaktiviteter
Fysisk sundhed	Godt fysisk helbred, sundhed	Inaktivitet, usunde kostvaner, rygning, alkohol, stoffer, sygdom og handicap	Elever med sundhedsproblemer og risikoadfærd	Den enkelte elevs vaner i forhold til sundhed	Sundhedsfremmende tiltag
Familierelationer	Social baggrund og opvækst (social arv)	Forældres sociale problemer, manglende omsorg og pålidelige voksne	Elever med bestemte sociale baggrunde	Den enkelte elev og dennes familie	Særlig støtte, afhjælpning / lindring af problemer i hjemmet

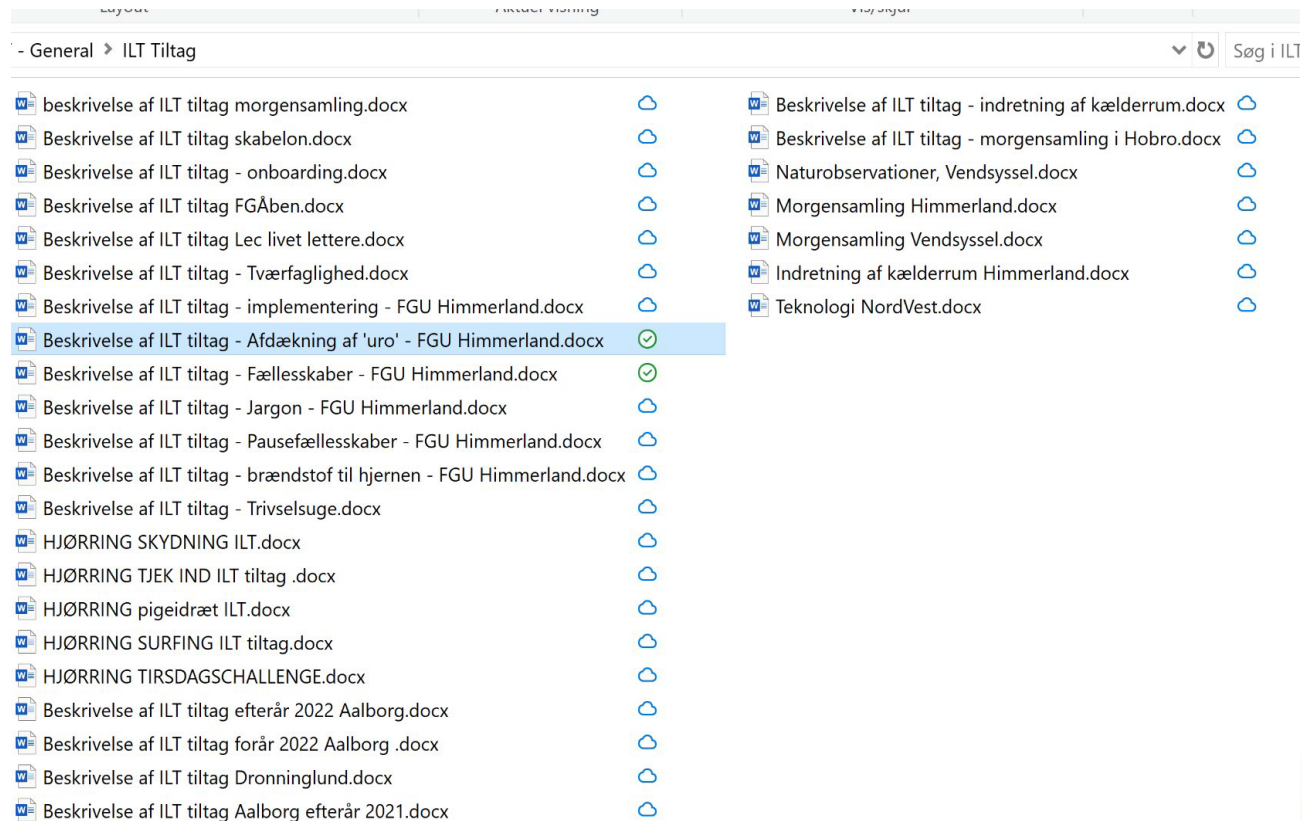
Trivselsbegreb	Forståelse	Udtryk	Opsporing af	Fokus og niveau	Løsning
Læring	Læring, skoleresultater, performance	Dårlige resultater, fravær, indlæringsproblemer	Elever med dårlige skoleresultater	Den enkelte elevs performance	Tiltag for at styrke den enkelte elev fagligt
Skolefællesskab	Trivsel skabes i skolefællesskabet	Mobning, udelukkelse, dårlige dynamikker, negativt læringsmiljø	Elever udenfor fællesskabet, negative dynamikker i fællesskabet	Læringsmiljøet, klassefællesskab	Tiltag der adresserer hvordan det fælles lærings- og sociale rum i klassen fungerer
Mental sundhed	Psykisk tilstand	Psykiske symptomer, psykiske sygdomme, misbrug	Elever med dårlig mental sundhed	Den enkelte elevs mentale sundhed	Behandling og forebyggelse af mentale problemer
Sociale relationer	Sociale relationer og fællesskaber	Ensomhed, isolation, manglende deltagelse socialt, få eller ingen stærke relationer	Elever uden netværk, elever der ikke deltager i sociale aktiviteter	Relationen mellem den enkelte elev og fællesskabet	Skabelse af sociale relationer, øget deltagelse socialt og i fritidsaktiviteter
Fysisk sundhed	Godt fysisk helbred, sundhed	Inaktivitet, usunde kostvaner, rygning, alkohol, stoffer, sygdom og handicap	Elever med sundhedsproblemer og risikoadfærd	Den enkelte elevs vaner i forhold til sundhed	Sundhedsfremmende tiltag
Familierelationer	Social baggrund og opvækst (social arv)	Forældres sociale problemer, manglende omsorg og pålidelige voksne	Elever med bestemte sociale baggrunde	Den enkelte elev og dennes familie	Særlig støtte, afhjælpning / lindring af problemer i hjemmet

Itt-METODEN

- **Tegn (who´s trivselsmåling)**
 - WHO´s trivselsmåling kan bruges som Termometer til trivsel/mistrivsel – et redskab
- **Afprøvning**
- **Evaluering**
 - *(Finjustering)*
- **Implementering**

De enkelte tiltag

- *”vi gør ikke noget, som vi ikke plejer at gøre, men vi evaluerer og finjusterer. Altså, vi kikker os selv i krogene”*



Helle Grove Karlsson

FGU Vendsyssel, Frederikshavn



Forberedende grunduddannelse
Læsø | Hjørring | Brønderslev | Frederikshavn

Trivsel/mistrivsel? Tegn?

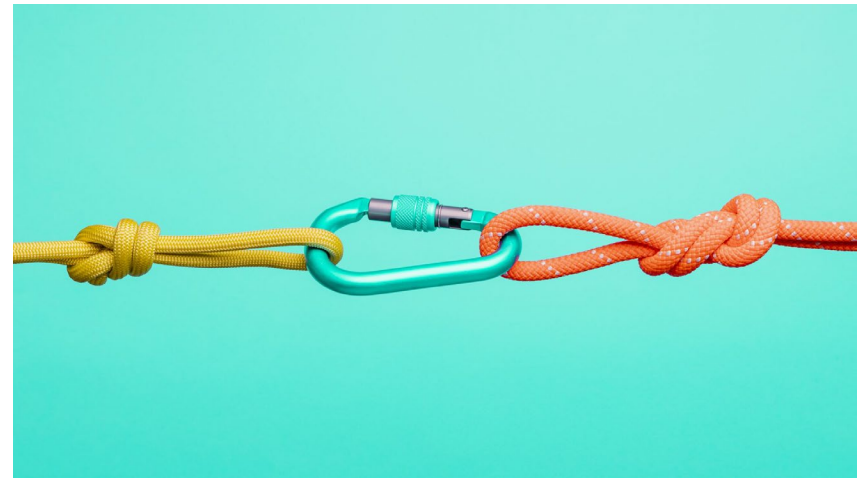
Ny elev, hvad så?

Hvilke former for trivsel er der
focus på? :

Trivsel i skolefællesskaber

Trivsel i mental sundhed

Trivsel i sociale
relationer/personlig trivsel



Onboarding- hvad er det?



It-metoden (afprøvning, evaluering, implementering)



Hvor er vi nu?

Introforløb:

- Værdier og normer
 - viden
 - mål
- Genkendelighed
- Dagligdagen på FGU
- Praktisk orientering

Ambassadører – ung til ung kontakt:

- Et fællesskab på tværs af hold
 - En hånd at holde i
 - Jeg er ikke alene følelse
- Andre som mig, viser vejen

Cecilie Fyllgraf

FGU Vendsyssel, Hjørring



Forberedende grunduddannelse
Læsø | Hjørring | Brønderslev | Frederikshavn

Hjørring - Dans

Hvorfor?

- For at styrke det sociale fællesskab

Hvordan?

- Takket ja til 6 gange folkedans
- Undervisere var med på lige vilkår som eleverne
- Ingen havde en fordel i forhold til andre

A group of people are standing in a circle on a light-colored floor, holding hands. The image is dimly lit, with the focus on the hands and lower legs. The text is overlaid in the center.

FØD PÅ GULV

FGU Vendsyssel - Hjørring

Lars Svendsen

FGU Aalborg





Uden ILT Ingen Flamme.

-beskrivelse og model for
et tværfagligt projekt.

Afprøvet i Praksis
fra 2022 -2023

På **FGU** Aalborg

Projektperiode: 2020-2024



Tilbage til 80erne

Et tværfagligt projekt

HVORFOR

Tværfagligt samarbejde?



Fordi der arbejdes mod et fælles 3.

1. Faglighed kommer i spil.
2. Styrkelse af sociale relationer på tværs af værkstederne.
3. Der SKAL leveres...





Erfaring Gør stærk

Opskrift

Vælg et Tema, som alle kan se sig selv i fagligt.

God planlægning (Produktionsplan)
Fællesoverblik..

Disney



Hav tårnhøje forventninger, men få dem af afstemt realistisk.

Individuel planlægning på værkstedet.

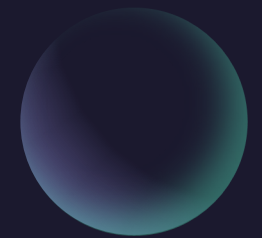


Den bedste måde at komme i gang på er at holde op med at tale og begynde at handle.

Walt Disney



Fra Drøm til Virkelighed



Alt er muligt



**Hvad er faktisk
muligt**



**Hvordan gør
vi det**



Eksekvér





Start med det i
Ved...

I er dygtige, kompetente, vant at improvisere,
kan spille hinanden bedre, vant til at brand
slukke og kan omfavne KAOS...

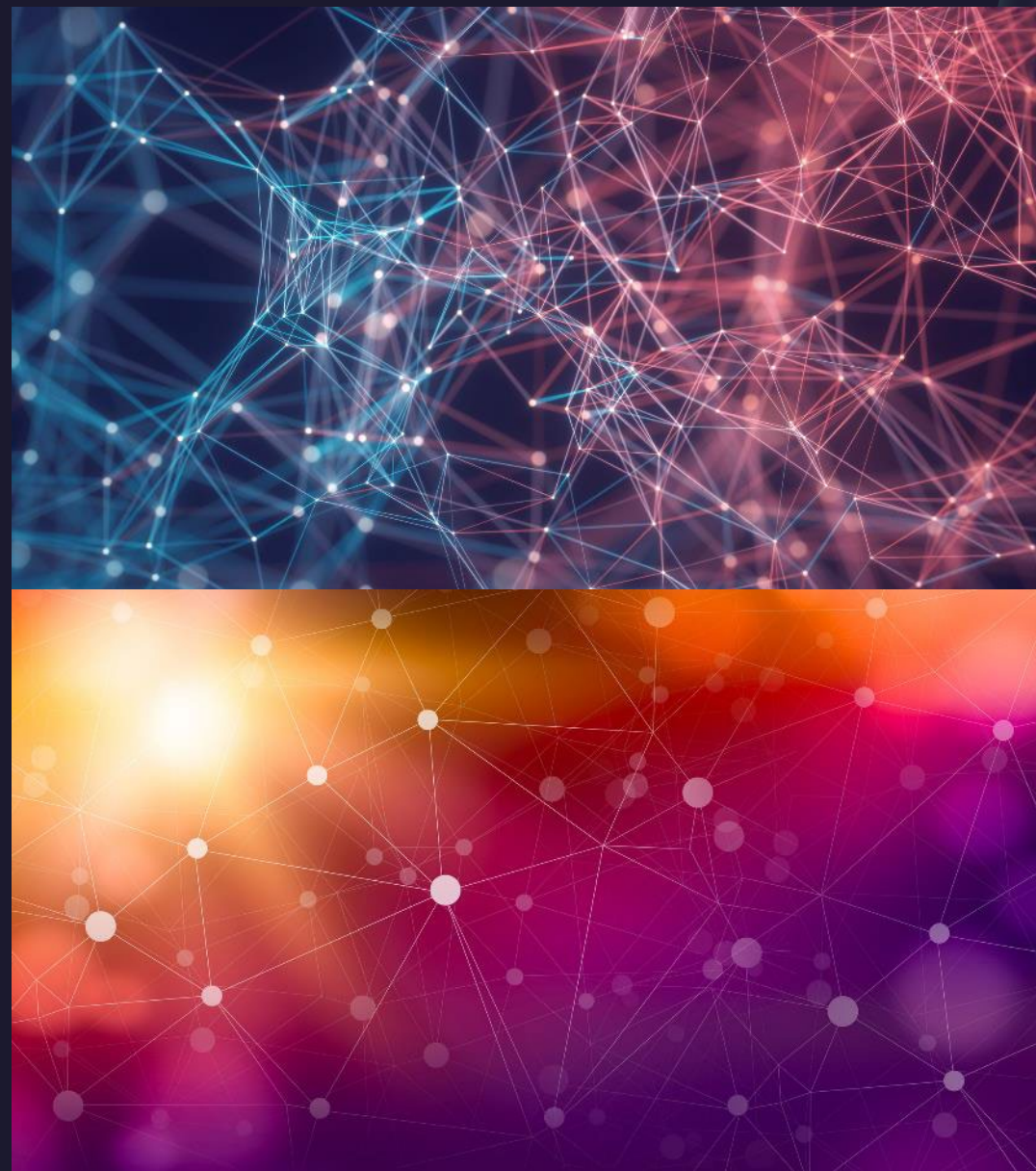
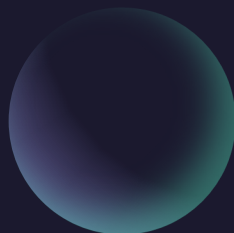
ERGO -det samme som PROJEKTARBEJDE

Tak

Lars Svendsen

FGU Aalborg

Las@fguaalborg.dk



Lars Nørkjær

FGU Aalborg



ILT på FGU Aalborg – start august 2024

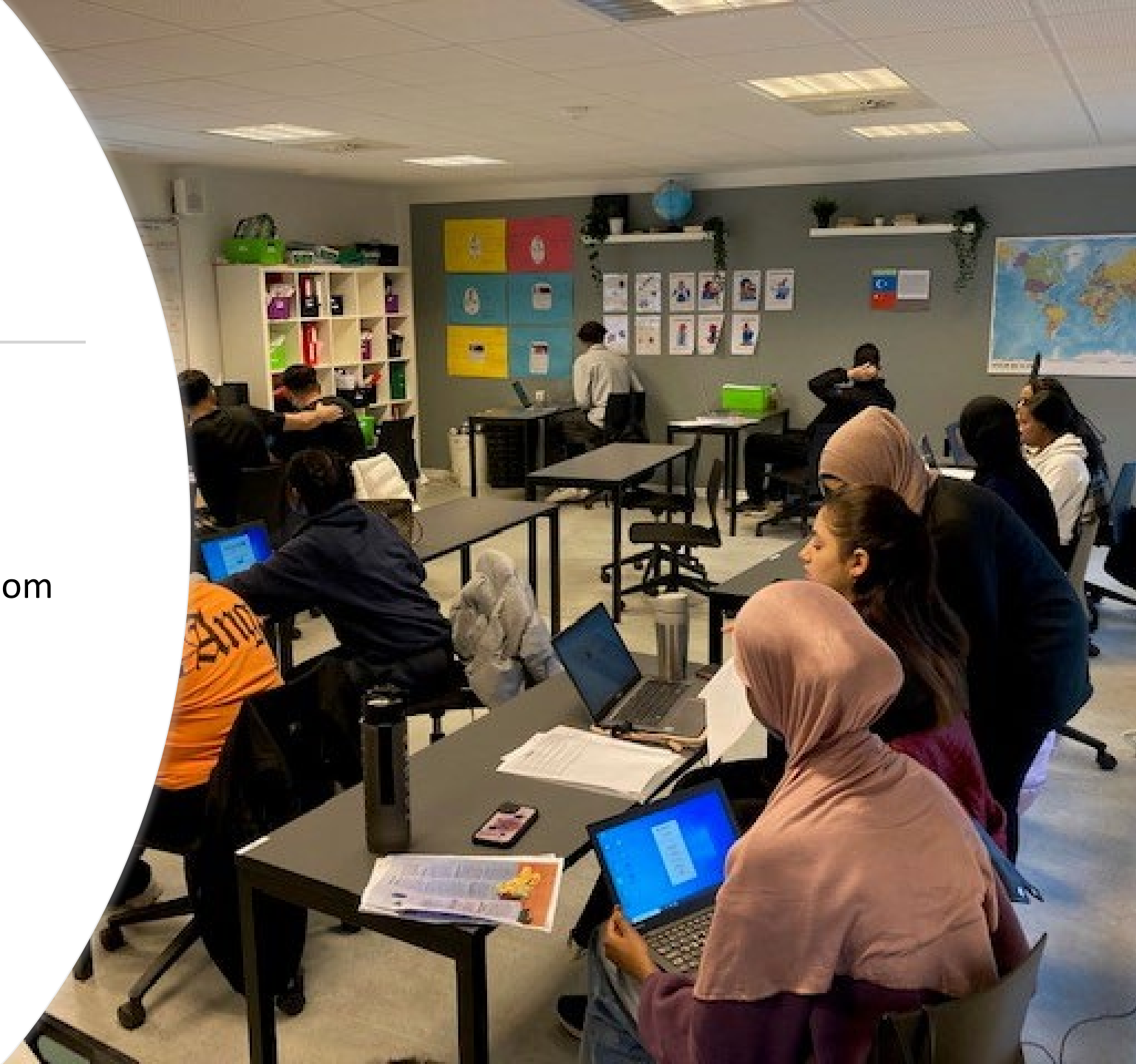
Udfordring på AGU holdene

- Uro i klassen
- Uhensigtsmæssig opførsel
- Mistrivsel hos elever
- Læringsrummet var udfordret

ILT på FGU Aalborg

Dialog med elever / idegenerering i lærerteam

- Eleverne ønskede fysiske aktiviteter
- Lærerne så bevægelse og teambuilding som et svar på udfordringen



ILT på FGU Aalborg

Sådan gør vi

Bevægelsesbånd:

- Bevægelse med uddannet idrætslærer
- Skydning i Vadum Skytteforening
- StreetMekka
- Teambuilding i klassen



ILT på FGU Aalborg

- 3 klasser
- 4 aktiviteter
- 4 lærere

AGU-1		AGU-2		
lærer	aktivitet	lærer	aktivitet	lærer
Jannik	Hal			
		MM	Skydning	Helle

AGU-1		AGU-2		
	aktivitet	lærer	aktivitet	lærer
	selv			
		MM, Jannik	Hal	Helle

AGU-1		AGU-2		
	aktivitet	lærer	aktivitet	lærer
	Skydning	MM	Selv	Helle, J

AGU-1		AGU-2		
	aktivitet	lærer	aktivitet	lærer
MM, Aliya, Jannik	StreetMekka	Helle, MM, Aliya, Jannik	StreetMekka	Helle, J

AGU-1		AGU-2		
	aktivitet	lærer	aktivitet	lærer
Aliya, Jannik	Hal			
		MM	Selv	Helle

ILT på FGU Aalborg

Evaluering

- Skydning er en fantastisk aktivitet – for alle!
- Bevægelses aktiviteter er super – for nogle af vores elever!
- Skift af ”arena” giver øget indsigt i den enkelte elev.
- Mange elever ser frem til ILT!
- Der skabes nye fællesskaber i elevgruppen!
- Vi oplever mere ro i klasserummet
- Vi er stadig i proces – men ILT kan noget!

Sune Pihl / Caroline Holm

FGU Himmerland



Postkasse,
LEGO og
atrium

Jargon

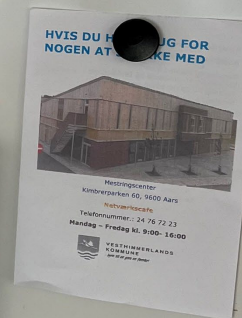
Relationer

Uro





	Man	Tirs	Unde
8.30	Undervisning	Undervisning	Unde
9.00	Pause	Pause	Pause
10.05	Undervisning	Undervisning	Unde
10.05-12	Undervisning	Undervisning	Unde
12	Frokost, inkl. pause	Frokost, inkl. pause	
12.30	Undervisning	Undervisning	
14.30			



Postkasse

- Ad—hoc grupper
 - Inddragelse
 - Tiltag
- Løbende opfordring



LEGO Serious Play

- Workshops
- Dialog
- Fælles løsninger
- Mobilpolitik


Atrium

- Eleverne
- Justeringer
- Brætspil





Agenda for Støvring

- På baggrund af en elevtrivselsuddannelse
 - Opgradere kælder så den blev elev venlig
 - Et sted at være social
 - Det at skabe et rum hvor der er ”ILT for unge”
- 

Vores indsatsområde på baggrund af elevtrivselsundersøgelsen

Trivselsindsats
ift sociale
relationer:
morgensamling

Trivselsbegreb	Forståelse	Udtryk	Opsporing af	Fokus og niveau	Løsning
Læring	Læring, skoleresultater, performance	Dårlige resultater, fravær, indlæringsproblemer	Elever med dårlige skoleresultater	Den enkelte elevs performance	Tiltag for at styrke den enkelte elev fagligt
Skolefællesskab	Trivsel skabes i skolefællesskabet	Mobning, udelukkelse, dårlige dynamikker, negativt læringsmiljø	Elever udenfor fællesskabet, negative dynamikker i fællesskabet	Læringsmiljøet, klassefællesskab	Tiltag der adresserer hvordan det fælles lærings- og sociale rum i klassen fungerer
Mental sundhed	Psykisk tilstand	Psysiske symptomer, psykiske sygdomme, misbrug	Elever med dårlig mental sundhed	Den enkelte elevs mentale sundhed	Behandling og forebyggelse af mentale problemer
Sociale relationer	Sociale relationer og fællesskaber	Ensomhed, isolation, manglende deltagelse socialt, få eller ingen stærke relationer	Elever uden netværk, elever der ikke deltager i sociale aktiviteter	Relationen mellem den enkelte elev og fællesskabet	Skabelse af sociale relationer, øget deltagelse socialt og i fritidsaktiviteter
Fysisk sundhed	Godt fysisk helbred, sundhed	Inaktivitet, usunde kostvaner, rygning, alkohol, stoffer, sygdom og handicap	Elever med sundhedsproblemer og risikoadfærd	Den enkelte elevs vaner i forhold til sundhed	Sundhedsfremmende tiltag
Familierelationer	Social baggrund og opvækst (social arv)	Forældres sociale problemer, manglende omsorg og pålidelige voksne	Elever med bestemte sociale baggrunde	Den enkelte elev og dennes familie	Særlig støtte, afhjælpning / lindring af problemer i hjemmet

Plads til
samvær og
hygge



Møbler fra
genbrug,
som
eleverne selv
har valgt



Rasmus Hedegaard Yde

FGU NORDVEST

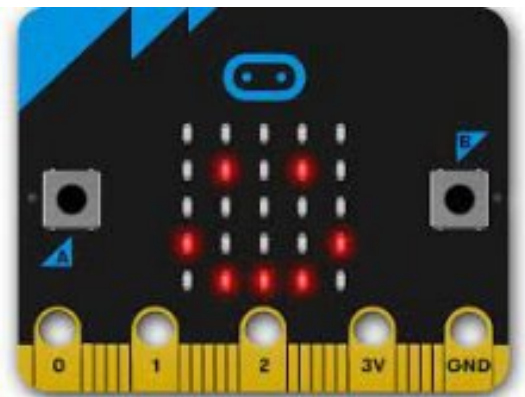


Øøøøøh - Teknologi

Trivsel med teknologi

Hvad har vi arbejdet med

- Kodning af Ozobot, Micro:Bit og Lego Mindstorm EV3
- Trial and error
- Differentering i kodning
 - Lettest – Ozobot
 - Middel – Micro:Bit
 - Sværest – EV3



Hvad har vi arbejdet med

- Trivsel i læring
 - Grundlæggende teknologiforståelse
 - Forståelse for kodning på forskellige niveauer
- Trivsel i skolefællesskaber
 - Skabe fællesskaber
- Trivsel i sociale relationer
 - Relationer i klassen
- Opleve eksperimenterende læring i det performancefrie rum

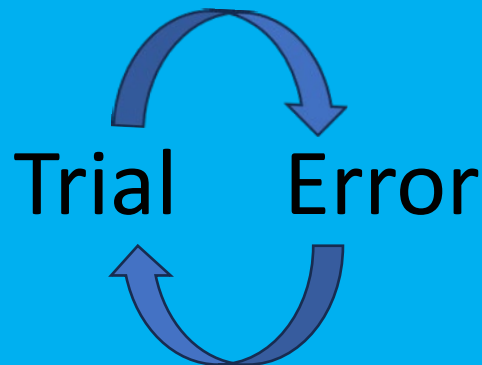
Hvad har virket og ikke virket

Virket

- Performancefrie rum
- Trial and error
- Nysgerrige elever
- Positivt frustrerede elever

Ikke virket

- Teknologi frustrerede undervisere
- Overlevering
- Byggeprocessen af EV3



Evaluering

- WHO trivsels-index
- Udfyldes til før
- Udfyldes efter
- Overvejende positive

Hvordan har du det?

Navn: Thomas

	5 Hele tiden	4 Det meste af tiden	3 Lidt mere end halvdelen af tiden	2 Lidt mindre end halvdelen af tiden	1 Lidt af tiden	0 På intet tidspunkt
I dag						
..har jeg været glad og i godt humør	0					
..har jeg følt mig rolig og afslappet		0				
..har jeg følt mig aktiv (og energisk)	0	X				
..er jeg vågnet frisk og udhvilet	0			X		
..har undervisning givet mening	0					

Hvordan har du det?

Navn: Emma

	5 Hele tiden	4 Det meste af tiden	3 Lidt mere end halvdelen af tiden	2 Lidt mindre end halvdelen af tiden	1 Lidt af tiden	0 På intet tidspunkt
I dag						
..har jeg været glad og i godt humør						A
..har jeg følt mig rolig og afslappet						X
..har jeg følt mig aktiv (og energisk)						A
..er jeg vågnet frisk og udhvilet						A
..har undervisning givet mening						A

er tæt i

Hvordan har du det?

Navn: Thomas - Anthon Hansen

	5 Hele tiden	4 Det meste af tiden	3 Lidt mere end halvdelen af tiden	2 Lidt mindre end halvdelen af tiden	1 Lidt af tiden	0 På intet tidspunkt
I dag						
..har jeg været glad og i godt humør	0					
..har jeg følt mig rolig og afslappet	0					
..har jeg følt mig aktiv (og energisk)	0					
..er jeg vågnet frisk og udhvilet	0					
..har undervisning givet mening	0	X				

Hvordan har du det?

Navn: Birk

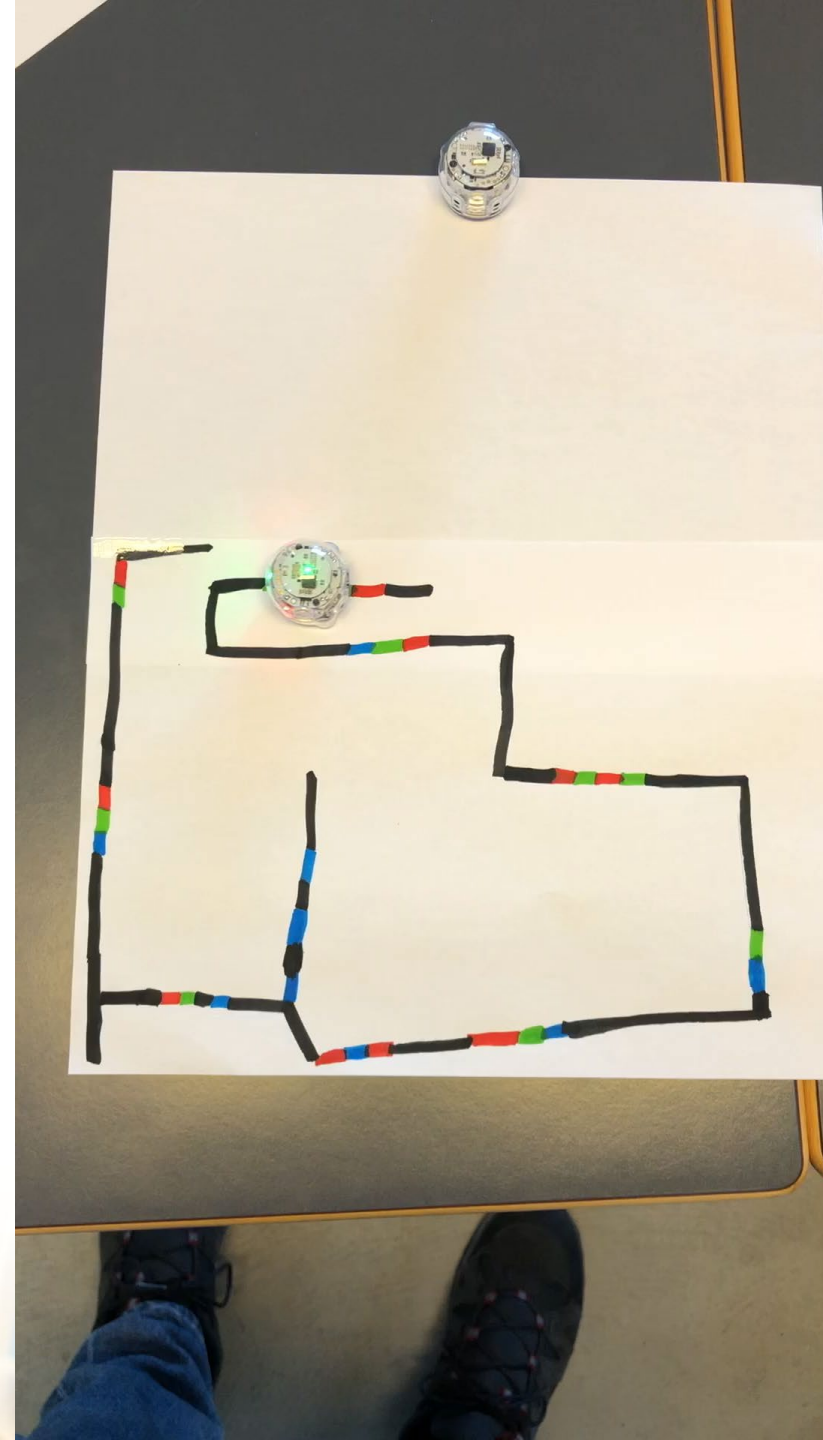
	5 Hele tiden	4 Det meste af tiden	3 Lidt mere end halvdelen af tiden	2 Lidt mindre end halvdelen af tiden	1 Lidt af tiden	0 På intet tidspunkt
I dag						
..har jeg været glad og i godt humør	0	✓				
..har jeg følt mig rolig og afslappet		0	✓			
..har jeg følt mig aktiv (og energisk)		0		✓		
..er jeg vågnet frisk og udhvilet				0		
..har undervisning givet mening	0					

Ozobot – Prøv lige at prøve at kode

Du skal bruge: Ozobot, papir, vejledning, toucher, én makker eller tre

- Lav en bane
- Få Ozobotten til at lave minimum 5 forskellige ting
- Trial and Error – Vær positivt frustreret

✓ Se video



Frokost



Iben Nørup

Baggrund for projektet – i forskningsperspektiv

ILT metoden: afprøvning/evaluering/implementering

Aktuel viden – unges trivsel ... 2020->2024->??

Fokus for os som undervisere/ungdomsuddannelse

Hjemmeside

- <https://fguvendsyssele.dk/om-fgu-vendsyssele/ilt-indsats-laering-og-trivsel/>

